

アタマジラミ駆除のお願い

アタマジラミの発生がありました。アタマジラミは「白いフケのようなものがついている」、「頭を子どもが痒がる」、「よく頭をかいている」などで見つかることがあります。お子様の感染が疑われる場合には、髪などを切らず、駆除薬とすき櫛で駆除できますので、以下の方法で駆除を行ってください。

スミスリン®入り シャンプーを使つての駆除

- 1 まず髪をぬらし、薬液を頭全体にいきわたらせ、普段シャンプーをするように泡立てます。



- 2 頭にタオルを巻くなどして、5分間待ちます。



- 3 5分後、薬剤を十分に洗い流し、目のこまかなすき櫛ですいでください。これを3日に1度ずつ、3~4回くり返します。



こんなことに注意!

- 薬剤を洗い流した後、通常のシャンプー、リンスを使用しても構いません。
- 薬剤をアタマジラミ予防のために使ったり、アタマジラミを早く除去したいがために毎日使用するのはいけません。
- 枕カバーやシーツに、直接スミスリン®パウダーを散布してはいけません。

アタマジラミとその卵の 駆除用の櫛を使つての駆除

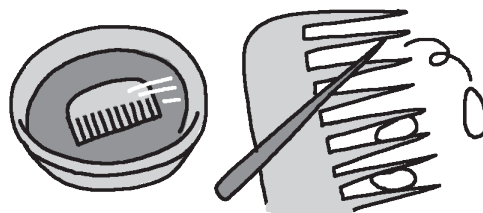
微細な構造のアタマジラミ用の櫛を使用してください。櫛の目が細かく針状で、さらにスクリュー状になっている櫛もあります。

- 1 まず、普段使っている櫛で髪をとかします。

- 2 続いて、少しずつ髪の毛を小分けにして、髪の毛の根本をおさえ、駆除用の櫛で毛先まですきおろします。卵を物理的にすきとるので、少しずつ動かして毛についた卵を抜き取るイメージで行います。



- 3 櫛の歯にはさまった卵とシラミは、洗面器にお湯を入れ浸して、爪楊枝等で取り除きます。



- 4 使用後は櫛をよく洗い乾燥させ保管してください。