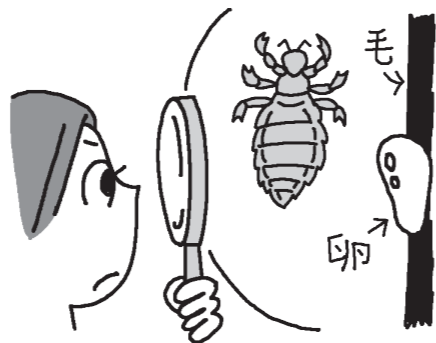


+

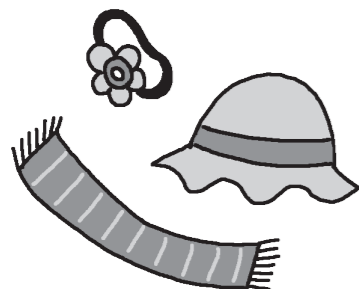
アタマジラミについての お知らせ

アタマジラミは、早期の発見が大切です。アタマジラミの卵はフケのような白い塊として確認できます。アタマジラミは毎日卵を数個産み、それが孵化して、幼虫から成虫となって、どんどん増えていきます。ですから、お子さんの頭髪を毎日観察して、早期に発見して駆除することが大切です。なお、アタマジラミによる出席停止などはありません。

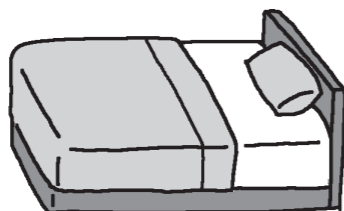


アタマジラミはどうやってうつるの？

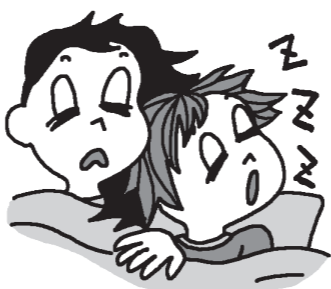
帽子、ヘアゴム、マフラー、櫛、衣類などの貸し借りによる感染



枕カバー、シーツ、ベッド、布団など寝具類の共用による感染



集団での昼寝や遊びの中で、髪や頭が触れたことによる感染



バスや電車の背もたれなどを介しての感染



顔を近づけてゲームなどを一緒にすることによる感染



相撲など子どもどうし頭が触れ合う遊びによる感染

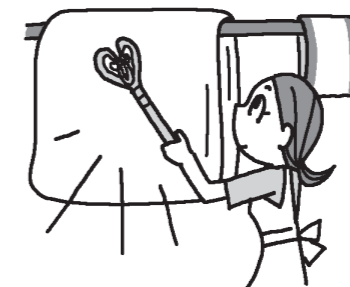


アタマジラミの予防方法は？

帽子、ヘアゴム、マフラー、櫛、衣類などの貸し借りはしない。



布団はよく干してたたき。枕カバー、シーツは、こまめに洗濯をする。



普段から毎日シャンプーをして、ドライヤーでよく乾かす。



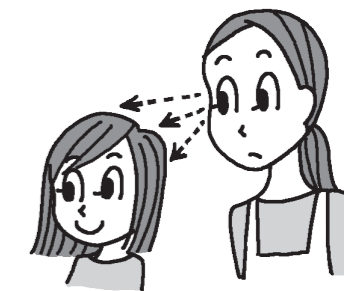
髪をよくとくす。



プールは帽子をかぶって入る。

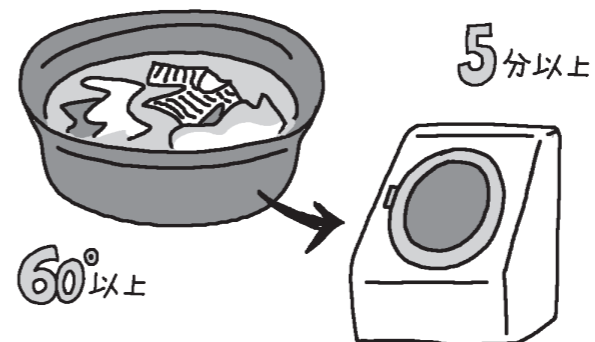


毎日、子どもの頭髪をチェックする。

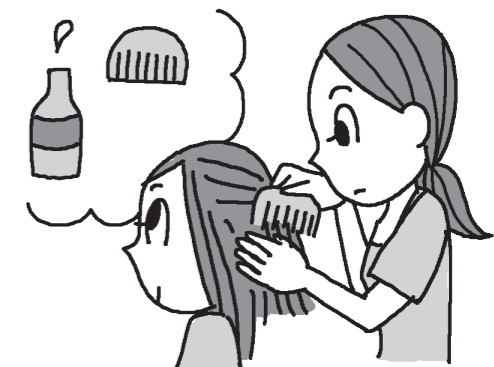


POINT!
感染後の衣服、タオル、シーツなどの洗濯は、60℃以上の湯に5分以上浸けた後に洗濯してください。そうすれば、シラミは成虫から卵まで死滅します。

※冬季は、すぐにお湯の温度が下がるのでご注意ください。



アタマジラミが見つかったときには、駆除薬とすき櫛を使って駆除します。



家族で伝播します。家族内で同時に駆除することがポイントです